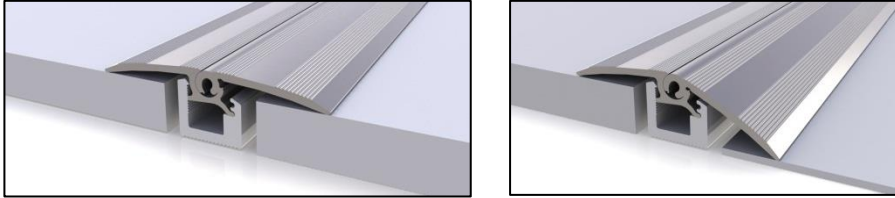


Quick-Step® Multifunktionsprofil



Produktspezifikationen

Quick-Step® Multifunktionsprofil QSPRSILV

Silberfarbe

Abmessungen 1 Stück: 16x47x1860 mm (max. Abmessungen installiert)

Bestellmenge: per 1 Stück in Schrumpffolie

Produktbeschreibung

Das Quick-Step® Multifunktionsprofil bietet eine einfache Lösung für eine perfekte Vollendung verschiedener Fußbodentypen. Mit nur einem Profil kann man Höhen von 0 bis 12,3 mm überbrücken. Man kann es als Dehnungsprofil oder als Anpassungsprofil verwenden.

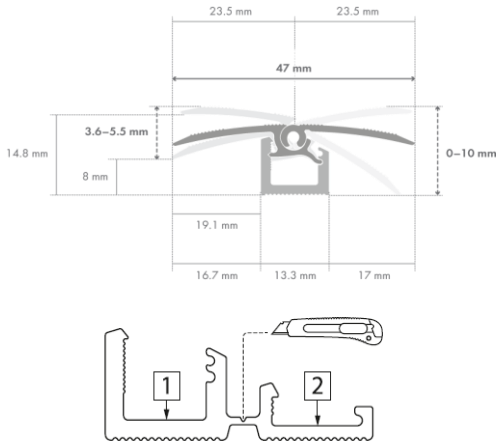
Das Profil besteht aus kratzfestem Aluminium in die Farbe Silber.

Vorbereitung

Das Quick-Step® Multifunktionsprofil ist leicht zu verlegen.

Tragen Sie Handschuhe, denn einige Teile des Profils können scharf sein.

Sägen Sie das Aluminiumprofil und die Kunststoffschiene zunächst auf die richtige Länge.



Das **Aluminiumprofil** besteht aus zwei Teilen, die man an der Bruchlinie voneinander trennt. Nehmen Sie das Profil fest in beide Hände und bewegen Sie es an einer Seite auf und ab. Tun Sie dies Schritt für Schritt über die gesamte Länge des Profils, bis beide Teile vollständig voneinander getrennt sind.

Auch die **Kunststoffschiene** besteht aus 2 Teilen. Trennen Sie sie voneinander, indem Sie die Einkerbung mit einem Cuttermesser einschneiden.

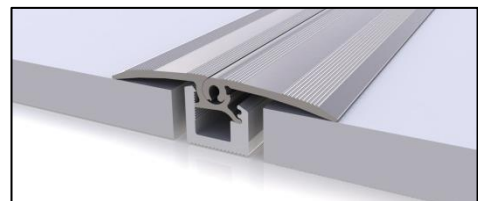
Für Höhenunterschiede bis 5,5 mm verwenden Sie die niedrigste Schiene, für Höhenunterschiede zwischen 5,5 und 12,3 mm die höchste Schiene.

Verlegung

1. Dehnungsprofil

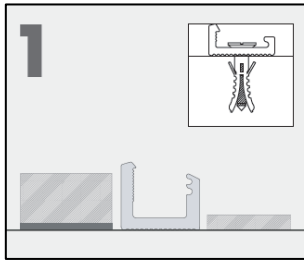
Man kann das Multifunktionsprofil als eleganten Übergang zwischen zwei gleich hohen Böden verwenden:

- z.B. in einer Türöffnung
- Oder in einem großen Raum (> 12 lm Laminat oder Livyn an einem Stück), wo der Boden sich ausdehnen können muss.



Da die Raumfeuchtigkeit und die Raumtemperatur je nach Jahreszeit variieren können, ist es notwendig, dass der Fußboden „arbeiten“ kann. Der Fußboden muss sich an allen Seiten ausdehnen und zusammenziehen können. Dieses Profil bietet dem Boden immer ausreichende Bewegungsfreiheit.

Montage der Schiene



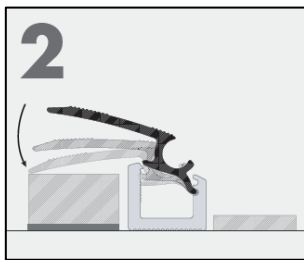
Befestigen Sie die Schiene mit Schrauben am Untergrund. Verwenden Sie dazu die vorgebohrten Öffnungen in der Schiene. Verwenden Sie Schrauben von 3x30 mm.

Befestigen Sie sie direkt im Untergrund zwischen den beiden Böden. Sehen Sie ausreichend Platz zwischen der Schiene und den beiden Böden vor, berücksichtigen Sie die empfohlene Ausdehnungsfuge für die einzelnen Bodentypen.

Die Schiene lässt sich auch mit Quick-Step® One4All Glue am Untergrund befestigen.

! WICHTIG: Gut andrücken, um eine flache Haftung am Boden zu gewährleisten. Halten Sie die Trocknungszeit (24 Stunden) ein, bevor Sie den Rest des Profils installieren.

Installation des Aluminiumprofils



Platzieren Sie nun den unteren Teil des Aluminiumprofils in der Schiene. Der Flügel des Profils kommt dabei an die höchste Seite der Schiene.

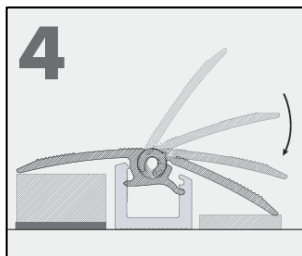
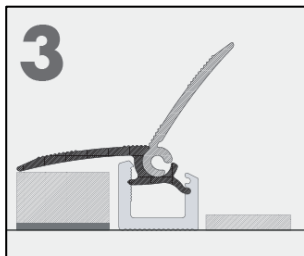
Drücken Sie das Profil vorsichtig von der einen zur anderen Seite in der Schiene. Bis zum Fußboden andrücken.

Verwenden Sie die höchste Schiene für Höhenunterschiede zwischen 5,5 und 12,3 mm und die niedrigste für Unterschiede von weniger als 5,5 mm.

Niedrige Schiene: < 5,5 mm

Hohe Schiene: 5,5 - 12,3 mm

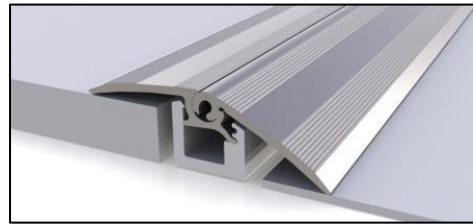
Sorgen Sie dafür, dass alles frei von Staub und Aluminiumteilchen ist. Setzen Sie den oberen Teil des Aluminiumprofils senkrecht in den unteren Teil und drehen Sie ihn nach unten zum Boden.



2. Anpassungsprofil

Man kann das Multifunktionsprofil auch als Anpassungsprofil verwenden, um Höhenunterschiede zwischen zwei Böden sauber zu überbrücken:

- z.B. zwischen Quick-Step® Laminat und einem Quick-Step® Livyn-Boden;
- zwischen Quick-Step® Laminat oder Livyn und einem anderen tiefer gelegenen Boden;
- oder zwischen anderen Böden mit Höhenunterschieden bis 12,3 mm.



Befolgen Sie dabei dieselben Installationsschritte wie oben beschrieben.

! WICHTIG: In diesem Fall sorgen Sie dafür, dass der höchste abstehende Fuß der Schiene sich auf der Seite des höchsten Bodens befindet.

Sie wählen die höchste Schiene für Höhenunterschiede zwischen 5,5 und 12,3 mm und die niedrigste Schiene für Höhenunterschiede bis 5,5 mm.

Alle Vorteile auf einen Blick

- Ein Profil für verschiedene Anwendungen
- Verwendbar für Quick-Step® Laminat- und Livyn-Böden oder andere Böden mit Höhenunterschieden bis 12,3 mm
- Ein hochwertiger Quick-Step® Abschluss Ihres Bodens aus kratzfestem Aluminium

| Höhenunterschied (inkl. Unterboden) | Höhe des verlegten Profils | Dehnungsprofil | Anpassungsprofil |
|--|--|----------------|------------------|
| 10 mm bis 12,3 mm | zwischen 5,5 mm (bei Höhenunterschied d 10 mm) und 3,6 mm (bei Höhenunterschied d 12,3 mm) | | |
| 8,1 mm bis 10 mm | zwischen 5,5 mm (bei Höhenunterschied d 8,1 mm) und 3,6 mm (bei Höhenunterschied d 10 mm) | | |
| 3,6 mm / 5,8 mm | zwischen 5,5 mm (bei Höhenunterschied d 3,6 mm) und 3,6 mm (bei Höhenunterschied d 5,8 mm) | | |